

Trauerbegleitung

Prinzenstraße 8
24768 Rendsburg



Ansprechpartnerin

Barbara Deuber

Telefon: (0 43 31) 943 71 17

deuber@pln-netz.de

www.pflegelebensnah.de

Spendenkonto

Pflege LebensNah gGmbH

Stichwort: Trauerbegleitung

Sparkasse Mittelholstein AG

Konto 1818

BLZ 214 500 00

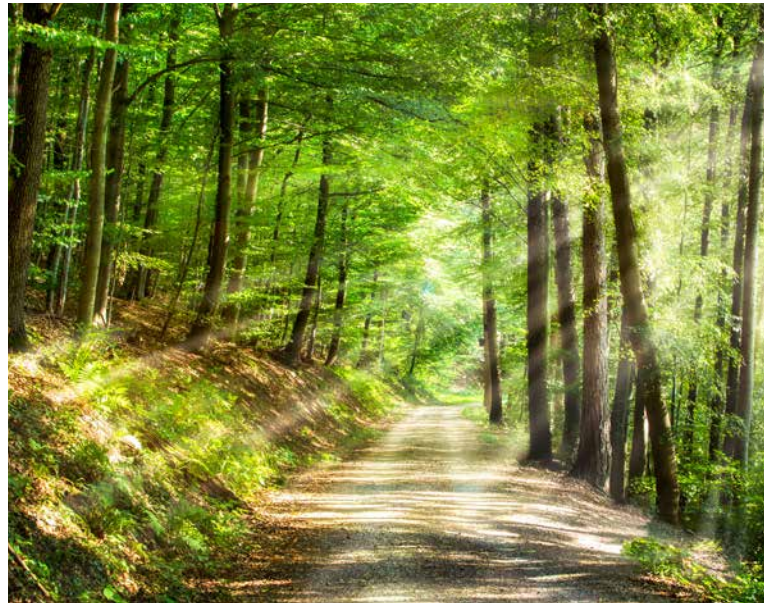
IBAN DE05 2145 0000 0000 0018 18

BIC NOLADE21RDB

Unsere Angebote gelten für alle Menschen aus der Region Rendsburg-Eckernförde – unabhängig von der Art, dem Ort und dem Zeitpunkt des Verlustes.

Sie sind kostenfrei – wir bitten um eine Spende zugunsten unseres Trauerangebotes, insbesondere für die Aus- und Fortbildung der ehren- und hauptamtlichen Mitarbeitenden.

Trauerbegleitung





Die würdige Begleitung schwer kranker Menschen in ihrer letzten Lebensphase und die Betreuung ihrer Angehörigen über den Tod hinaus sind Bestandteil der Arbeit in allen Einrichtungen von Pflege LebensNah.

Sie geschieht durch:

- ❖ Beratung über Bestattungs- und Abschiedsmöglichkeiten
- ❖ individuelle Begleitung
- ❖ Rituale, die wir gemeinsam mit den Angehörigen feiern

Der Umgang mit Tod und Trauer ist bei jedem Menschen unterschiedlich.

Bei uns erfahren alle Menschen eine professionelle und individuell passende Trauerbegleitung.

Lange saßen sie dort und hatten es schwer, aber sie hatten es gemeinsam schwer und das war ein Trost. Leicht war es trotzdem nicht.

aus: Ronja Räubertochter, Astrid Lindgren

Einzelbegleitungen

In Einzelbegleitungen können Betroffene mit professionellen Trauerbegleitern über ihre Trauer sprechen. Dauer und Häufigkeit der Begleitung werden individuell vereinbart.

Themengeführte Trauergruppen

Mehrmals im Jahr bieten wir Trauergruppen an, die unter einem bestimmten Thema stehen. Nach einer Findungsphase bleibt diese Gruppenzusammensetzung in den acht- bis zehnmal stattfindenden Treffen gleich – so können Vertrauen und Zusammengehörigkeitsgefühl entstehen.

Angebote für Kinder und Jugendliche

Und was ist mit mir? – In Einzel- und Gruppenangeboten gehen wir auf die besonderen Bedürfnisse von trauernden Kindern und Jugendlichen ein.

Gruppe „verwaiste Eltern“

Eltern, in deren Familie ein Kind gestorben ist, finden in der fortlaufend stattfindenden Gruppe Unterstützung und Trost. Dabei ist das Alter des gestorbenen Kindes nicht entscheidend – es kann sich um ein Kleinkind oder um ein erwachsenes Kind handeln.

Trauercafé

Einmal monatlich treffen wir uns sonntags zum Austausch und zur gemütlichen Kaffeerunde mit anderen trauernden Menschen.

